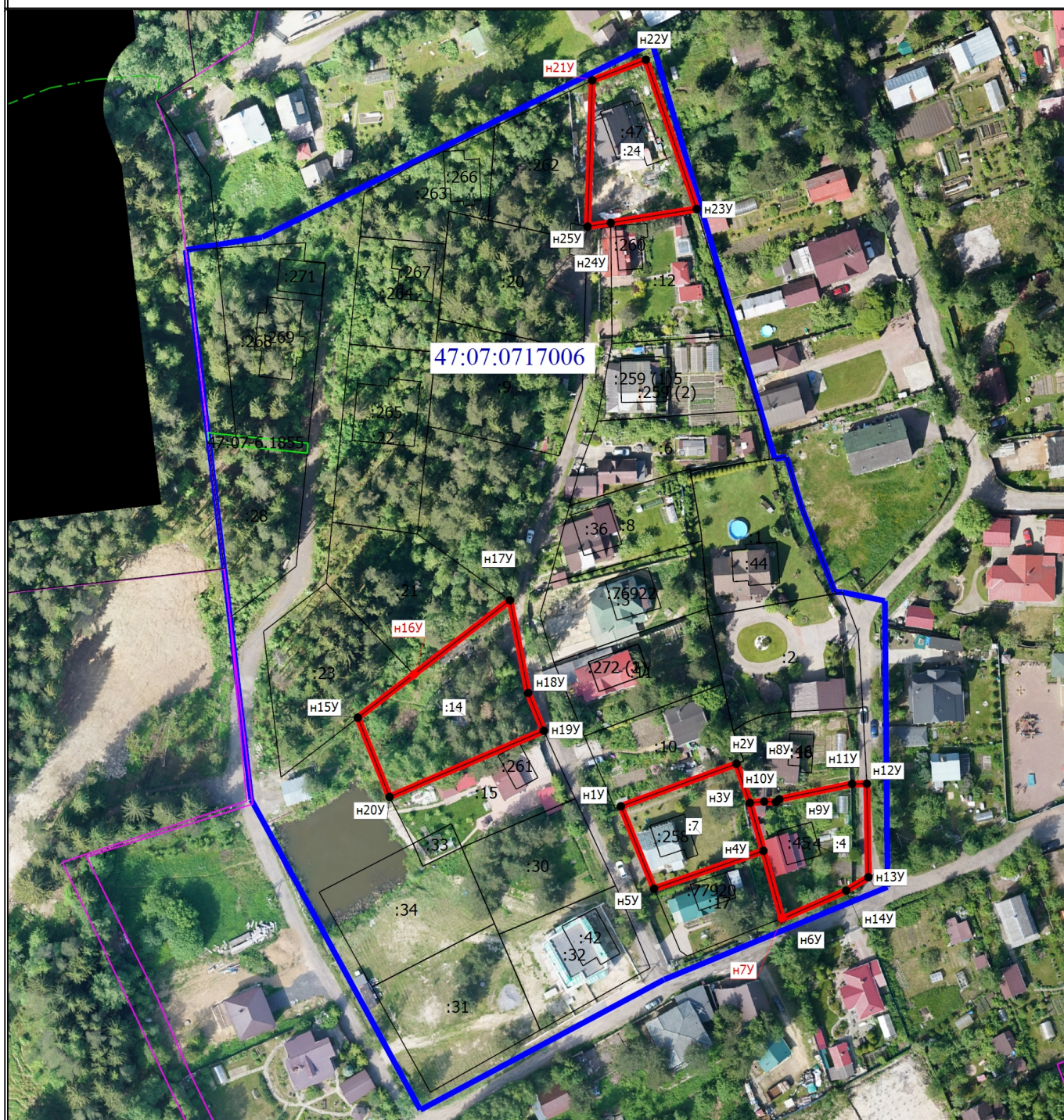


Схема границ земельных участков



Масштаб 1:1500

Условные обозначения

- Часть границы, местоположение которой определено при выполнении кадастровых работ

h1Y

:1

- Обозначение характерной точки, местоположение которой не изменилось или было уточнено
- Кадастровый номер земельного участка

- Часть границы, сведения ЕГРН о которой позволяют однозначно определить ее положение на местности
- Граница населенного пункта

- Граница зоны с особыми условиями

:272 (1) - Обозначение контура здания

47:07-6.1855 - Зона с особыми условиями использования территории 47:07-6.1855 — Зона публичного сервитута
47:07:0717004 - Номер кадастрового квартала

47:07:0717004

●

И7У

:77920

:76922

●

7:

- Характерная точка границы земельного участка, сведения ЕГРН о которой соответствуют требованиям, установленным в соответствии с частью 13 статьи 22 Федерального закона от 13 июля 2015 г. N 218-ФЗ "О государственной регистрации недвижимости"

- Обозначение новой характерной точки

- Кадастровый номер здания

- Граница кадастрового квартала

- Граница территориальной зоны

- Кадастровый номер объекта незавершенного строительства

- Характерная точка границы земельного участка, сведения о которой отсутствуют в ЕГРН, местоположение которой определено при кадастровых работах (новая характерная точка)
- Уточняемый земельный участок